

BAANBESCHRIJVINGEN WOENSDAGAVONDCOMPETITIE

R&ZV NAARDEN

VERSIE: 2016-01

BAANNUMMER | WINDSTERKTE | WINDRICHTING | LENGTE

BAANNUMMER | WINDSTERKTE | WINDRICHTING | LENGTE

BAAN 1: Beaufort 2 - 3 Noord kort ~3,9 nm
St - 60s - 54s - Db - As - Cb - Bb - Ds - 47b - F

BAAN 2: Beaufort >= 4 Noord lang ~6,5 nm
St - 60s - 54s - Db - As - Cb - Bb - Ds - As - Cb - Bb - Cb - Bb - Ds - 47b - F

BAAN 3: Beaufort 2 - 3 Noordoost kort ~4,4 nm
St - 60s - 54s - Db - Bs - Cs - Ds - Bs - Ds - 47b - F

BAAN 4: Beaufort >= 4 Noordoost lang ~6,8 nm
St - 60s - 54s - Db - Bs - Cs - Ds - Bs - Ds - Bs - Cs - Ds - Bs - Ds - 47b - F

BAAN 5: Beaufort 2 - 3 Oost kort ~4,2 nm
St - 60s - 48b - 47b - 48b - F

BAAN 6: Beaufort >= 4 Oost lang ~6,7 nm
St - 60s - 46b - 45b - 46b - 45b - 46b - F

BAAN 7: Beaufort 2 - 3 Zuidoost kort ~4,6 nm
St - 60s - 49s - Cb - Ab - Cb - Ab - Cb - Ab - F

BAAN 8: Beaufort >= 4 Zuidoost lang ~6,8 nm
St - 60s - 49s - Cb - Ab - Cb - Ab - Cb - Ab - Cb - Ab - Cb - Ab - F

BAAN 9: Beaufort 2 - 3 Zuid kort ~4,5 nm
St - 60s - 54s - Db - Bs - Cs - Bs - Cs - Ab - Db - Ab - F

BAAN 10: Beaufort >= 4 Zuid lang ~6,8 nm
St - 60s - 54s - Db - Bs - Cs - Ab - Db - Bs - Cs - Ab - Db - Bs - Cs - Ab - F

BAAN 11: Beaufort 2 - 3 Zuidwest kort ~5,2 nm
St - 60s - 47s - Db - Bb - Db - Bb - Db - Bb - F

BAAN 12: Beaufort >= 4 Zuidwest lang ~6,6 nm
St - 60s - 47s - Db - Bb - Db - Bb - Db - Bb - Db - Bb - F

BAAN 13: Beaufort 2 - 3 West kort ~4,2 nm
St - 60s - 44b - F

BAAN 14: Beaufort >= 4 West lang ~6,7 nm
St - 60s - 46b - 45b - 46b - 45b - 46b - F

BAAN 15: Beaufort 2 - 3 Noordwest kort ~4,5 nm
St - 60s - 54s - Cb - Ab - Cb - Ab - Cb - 47b - F

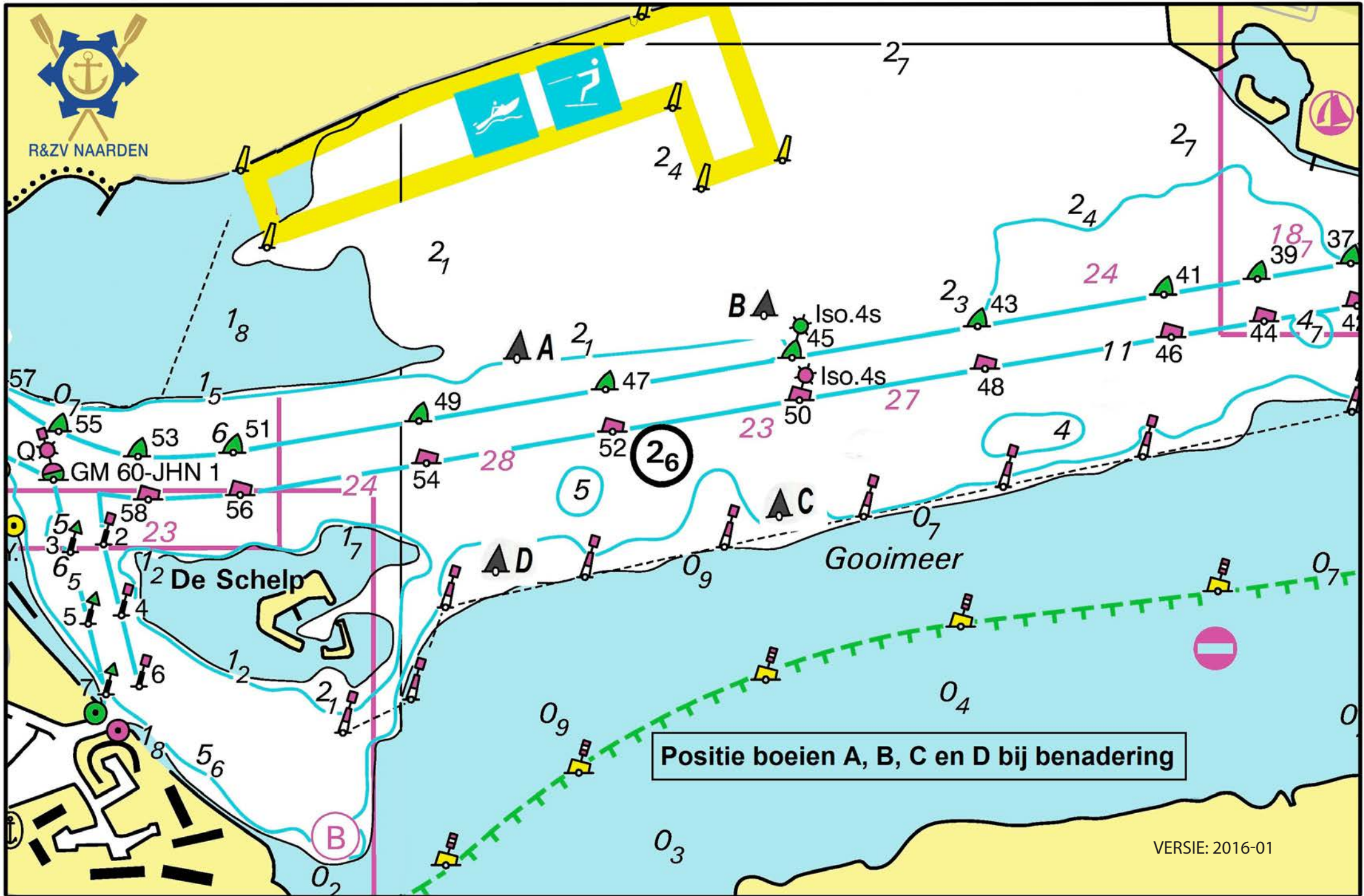
BAAN 16: Beaufort >= 4 Noordwest lang ~6,7 nm
St - 60s - 54s - Cb - Ab - Cb - Ab - Cb - Ab - Cb - Ab - Cb - 47b - F

NB 1: DE STARTLIJN BEVINDT ZICH TUSSEN BOEI JHN4 EN JHN5
NB 2: DE FINISHLIJN BEVINDT ZICHT TUSSEN BOEI GM49 EN HET FINISHSCHIP
NB 3: DE BANEN KUNNEN BIJ ELKE BOEI WORDEN AFGEKORT.

NB 4: INDIEN DE SPORTBOEIEN ZIJN WEGGEHAALD, WORDT DE OOST-WEST BAAN GEVAREN. DAT IS BAAN 5 OF 6, OF BAAN 13 OF 14.



R&ZV NAARDEN



Positie boeien A, B, C en D bij benadering

VERSIE: 2016-01